



KT Immobilienfinanzierung „Türkei“

Zoom Event am 31.05.2021

www.kt-bank.de

Ablauf

Vorstellung KT Bank AG

Produktbeschreibung KT Immobilienfinanzierung Türkei

Finanzierungsrechner

Prozessablauf – Finanzierungsanfrage

Häufig gestellte Fragen



Vorstellung KT Bank AG

Gründung 2015

Die KT Bank AG ist die erste Bank in Deutschland und gleichzeitig in der Eurozone, die umfassende Finanzprodukte und Dienstleistungen nach den wertebewussten und transparenten Prinzipien des islamischen Bankwesens anbietet. Privat- und Geschäftskunden gleich welcher Weltanschauung haben damit in Deutschland Zugriff auf gesellschaftlich verantwortungsbewusste Kapitalanlagen im Wertekanon des Islam. Mit diesem in der Eurozone einzigartigen und nachhaltigen Geschäftsmodell möchten wir führende, nachhaltige Hausbank für die muslimische Gemeinschaft und für alle sein, die sozial verantwortlich und wertebewusst investieren möchten.

100%-ige Tochter der KuveytTürk Beteiligungsbank

Mission

Wertebewusste und transparente Prinzipien des Islamic Banking in Europa



Vorstellung KT Bank AG

5 Filialen in Deutschland



Filiale Berlin



Filiale Frankfurt



Filiale Köln



Filiale Mannheim



Filiale München

Vorstellung KT Bank AG

Unsere Produkte

Kostenloses GiroKonto

Jetzz Card

Mastercard

GoldKonto

SparKonto

Beteiligungskonto

FestgeldKonto

Währungskonto

FahrzeugFinanzierung

Hadsch SparKonto

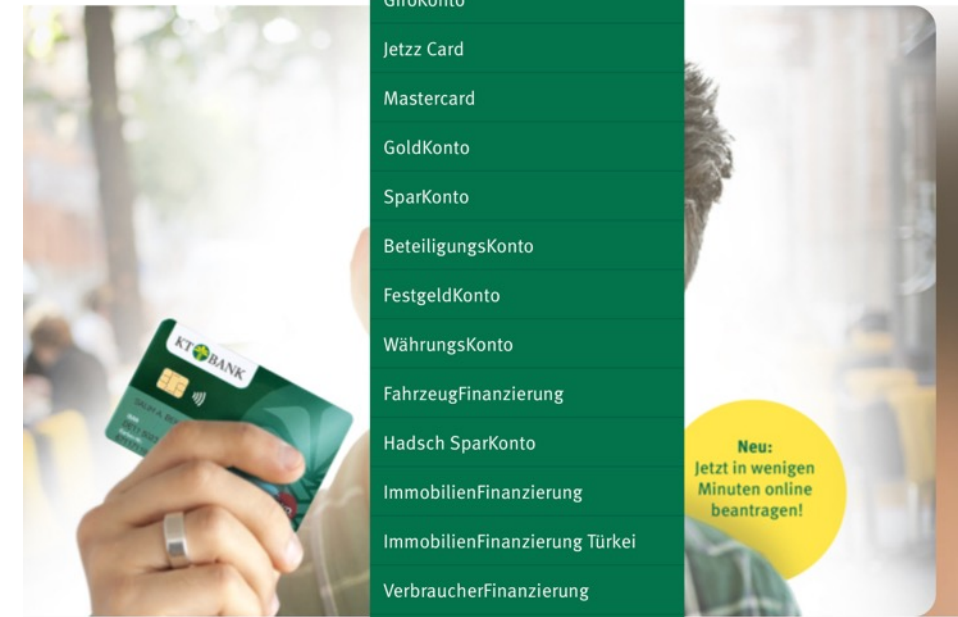
ImmobilienFinanzierung

VerbraucherFinanzierung

ImmobilienFinanzierung Türkei

Türkei Überweisung

Bankschließfach



Finanzierungsrechner

1000
Rendite*: 0,57 %
Ertrag: 1,41 EUR
Kontoart: Klassik
[Konto eröffnen](#)

Devisenmarkt

	Kauf	Verkauf
▼ USD % -0.03	1.2018	1.2446
▼ TRY % -0.36	10.1178	10.5307
▼ SAR % -0.03	4.4954	4.6789
▼ KWD % -0.04	0.3596	0.3758
▲ XAU (gr) % 0.71	49.5625	51.3147

Die Wechselkurse sind ungefähre Werte. Diese sind nicht bindend.

Produktbeschreibung “KT ImmobilienFinanzierung Türkei“

1961
Erste Gastarbeiter in Deutschland
(Grundstück, Traktor)

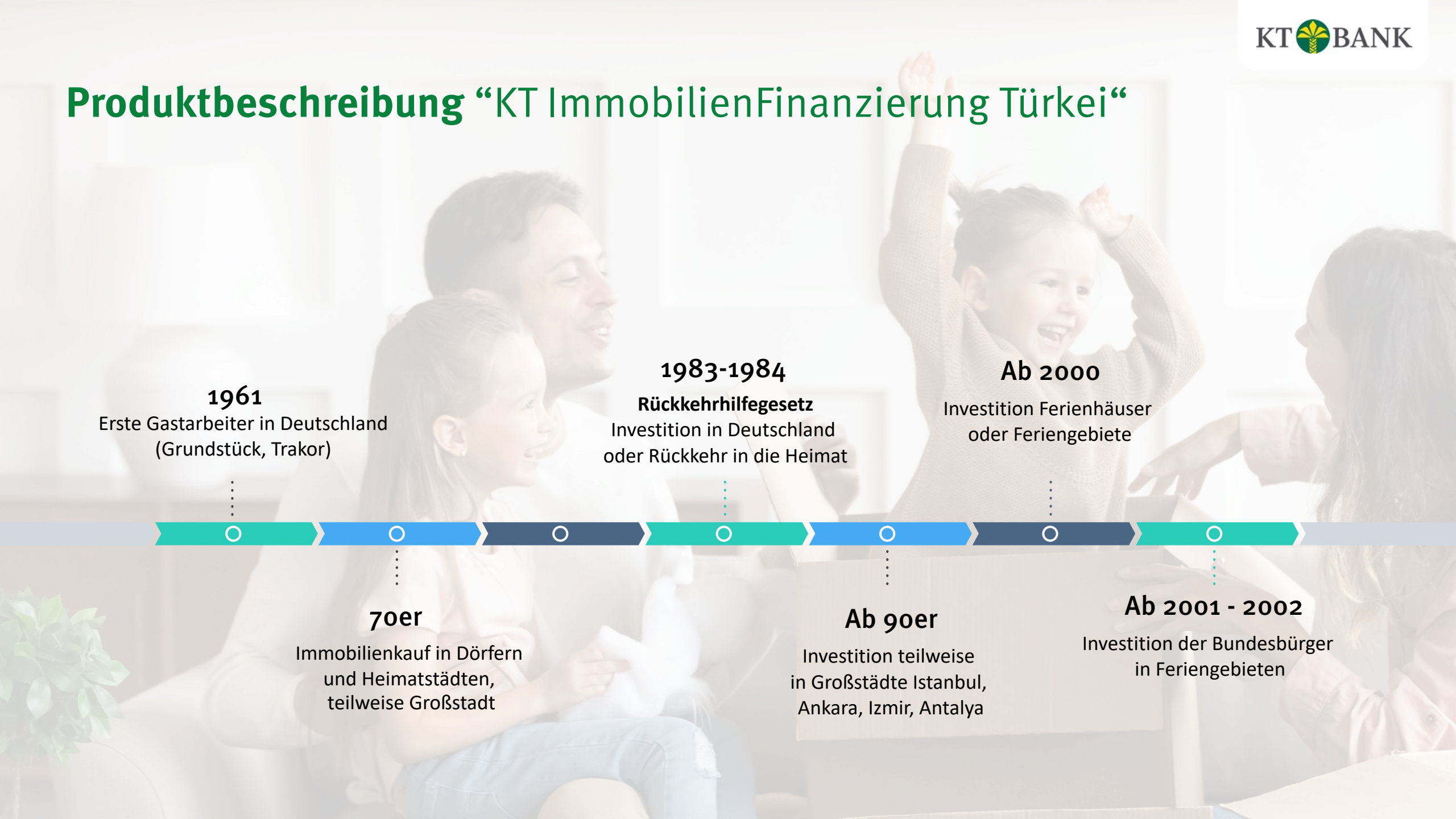
1983-1984
Rückkehrhilfegesetz
Investition in Deutschland
oder Rückkehr in die Heimat

Ab 2000
Investition Ferienhäuser
oder Ferienggebiete

70er
Immobilienkauf in Dörfern
und Heimatstädten,
teilweise Großstadt

Ab 90er
Investition teilweise
in Großstädte Istanbul,
Ankara, Izmir, Antalya

Ab 2001 - 2002
Investition der Bundesbürger
in Ferienggebieten



Produktbeschreibung

- Finanzierungsbetrag: max. 250.000€
- Laufzeit: max. 120 Monate
- Eigenkapital: 30%
- Wohnsitz: Deutschland
- Konditionen: 3,89-4,49% p.a.
- Produkt: Bestandsobjekt

Vorteile:

- Gutachten – Überprüfung des Marktwertes
- Begleitung durch professionelle Anwälte vor Ort
- Ohne Anreise in die Türkei möglich

X Grundstück

X Neubauprojekt

X Gewerbeobjekt (nicht mehr als 25%)



Prozessablauf – Finanzierungsanfrage

Passende Immobilie finden

Finanzierung berechnen

Finanzierungsanfrage stellen

[Zum Finanzierungsrechner](#)



Prozessablauf – Finanzierungsanfrage

Abwicklungsoptionen

- Kunde ist vor Ort
- Kunde legt Vollmacht vor
- Kunde erteilt Vollmacht

Auszahlungsprozess

1. Finanzierungsbestätigung

- Überweisung
- Auszahlung auf das Kundenkonto (mit Blockierung)
- Überweisung anhand einer Zahlungsanweisung

2. Verrechnungsscheck

- Auszahlung auf das Kundenkonto (mit Blockierung)
- Erstellung eines Verrechnungsschecks bei der KuveytTürk
- Abholung des Verrechnungsschecks
- Vorlage während der Kaufabwicklung bei der Tapu-Urkunde

Zusammenfassung:

Wunschobjekt
gefunden

Anfrage
genehmigt

Abgeschlossen

Anfrage
gestellt

Vollmacht erteilt /
Direkt vor Ort



FAQ

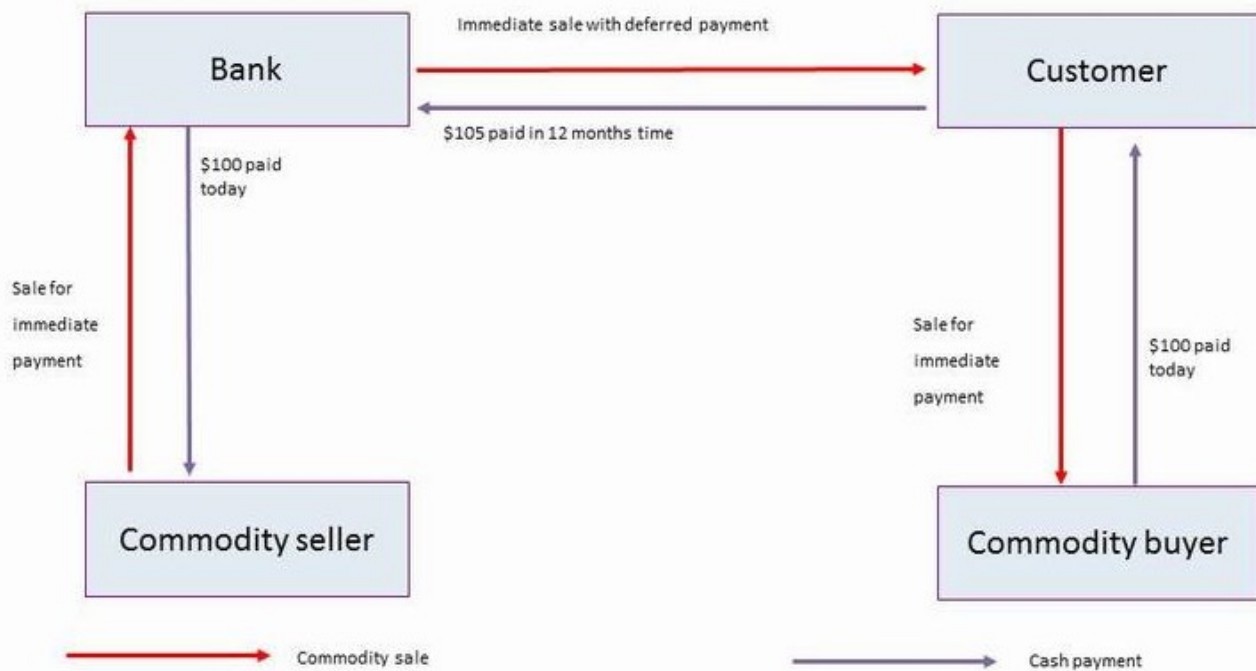
Wir haben die häufig gestellten Fragen für Sie auf unserer Webseite zusammengefasst:

<https://www.kt-bank.de/faq/immobilienfinanzierung-tuerkei/>



Tavarruq-Modell | Commodity Murabaha

Commodity murabaha transaction



Vielen Dank für Ihre Aufmerksamkeit

Öffnungszeiten der Filialen

Montag	09:00 – 13:00 und 14:00 – 16:30
Dienstag	09:00 – 13:00 und 14:00 – 17:00
Mittwoch	09:00 – 13:00 und 14:00 – 17:00
Donnerstag	09:00 – 13:00 und 14:00 – 18:00
Freitag	09:00 – 12:00 und 14:00 – 16:30

Kontaktdaten

E-Mail:	finanzierung@kt-bank.de
Telefon:	069 255 10 200
Uhrzeit:	08.00 – 18.00 Uhr